

Общество с ограниченной ответственностью  
«ГЕЛИКА»

Свидетельство № СРО-П-174-01102012 от 02.08.2021 г.

Заказчик – Управление коммунального и дорожного хозяйства  
Администрации Аксайского района

ДОКУМЕНТАЦИЯ ПО ПЛАНИРОВКЕ ТЕРРИТОРИИ  
ДЛЯ РАЗМЕЩЕНИЯ ЛИНЕЙНОГО ОБЪЕКТА  
«Строительство автомобильной дороги к жилым массивам восточной  
части станции Старочеркасская Аксайского района»

ПРОЕКТ МЕЖЕВАНИЯ ТЕРРИТОРИИ

Раздел 1

«Проект межевания территории. Графическая часть»

004ГП/2022-ПМ1

Общество с ограниченной ответственностью  
«ГЕЛИКА»

Свидетельство № СРО-П-174-01102012 от 02.08.2021 г.

Заказчик – Управление коммунального и дорожного хозяйства  
Администрации Аксайского района

ДОКУМЕНТАЦИЯ ПО ПЛАНИРОВКЕ ТЕРРИТОРИИ  
ДЛЯ РАЗМЕЩЕНИЯ ЛИНЕЙНОГО ОБЪЕКТА  
«Строительство автомобильной дороги к жилым массивам  
восточной части станции Старочеркасская Аксайского района»

ПРОЕКТ МЕЖЕВАНИЯ ТЕРРИТОРИИ

Раздел 1

«Проект межевания территории. Графическая часть»

004ГП/2022-ПМ1

Генеральный директор

Главный инженер проекта



Смирнова Н.Ф.

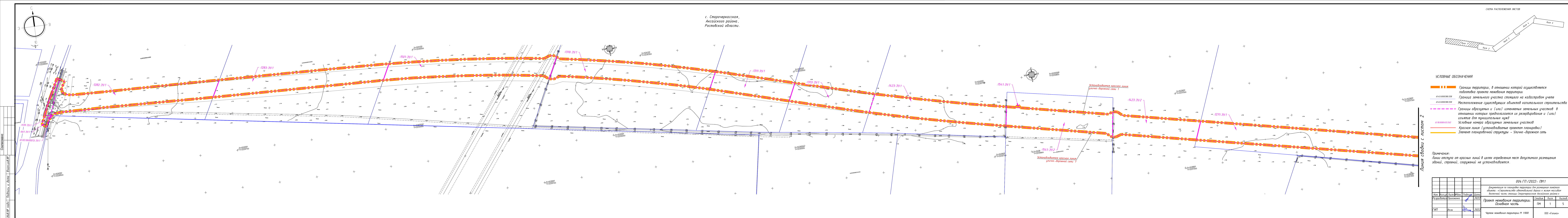
Волк Н.Н.

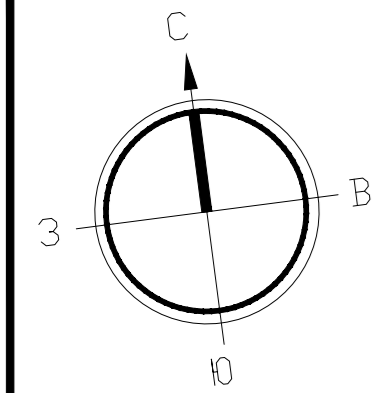
## СОСТАВ ДОКУМЕНТАЦИИ ПО ПЛАНИРОВКЕ ТЕРРИТОРИИ

№ п/п	Обозначение документа	Наименование документа	Примечание
		<b>Основная часть проекта планировки.</b>	
1	004ГП/2022-ПП1	Раздел 1 «Проект планировки территории. Графическая часть».	Отдельный сшив
2	004ГП/2022-ПП2	Раздел 2 «Положение о размещении линейных объектов».	Отдельный сшив
		<b>Материалы по обоснованию проекта планировки территории.</b>	
3	004ГП/2022-ПП3	Раздел 3 «Материалы по обоснованию проекта планировки территории. Графическая часть».	Отдельный сшив
4	004ГП/2022-ПП4	Раздел 4 «Материалы по обоснованию проекта планировки территории. Пояснительная записка».	Отдельный сшив
		<b>Основная часть проекта межевания территории.</b>	
5	004ГП/2022-ПМ1	Раздел 1 «Проект межевания территории. Графическая часть».	Отдельный сшив
6	004ГП/2022-ПМ2	Раздел 2 «Проект межевания территории. Текстовая часть».	Отдельный сшив
		<b>Материалы по обоснованию проекта межевания территории</b>	
7	004ГП/2022-ПМ3	Раздел 3 «Материалы по обоснованию проекта межевания территории. Графическая часть».	Отдельный сшив
8	004ГП/2022-ПМ4	Раздел 4 «Материалы по обоснованию проекта межевания территории. Пояснительная записка».	Отдельный сшив

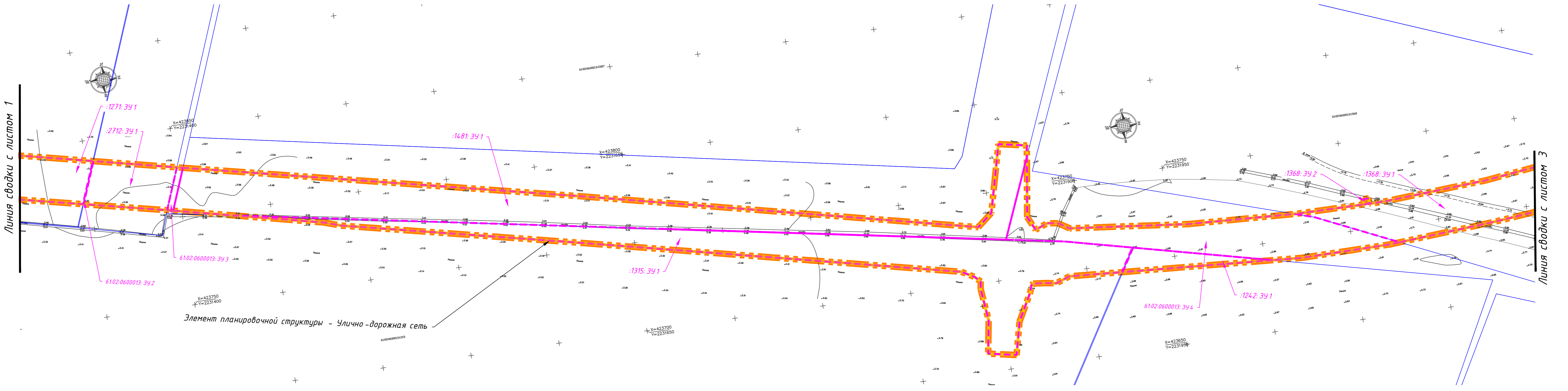
**СОДЕРЖАНИЕ РАЗДЕЛ 1**  
**«ПРОЕКТ МЕЖЕВАНИЯ ТЕРРИТОРИИ. ГРАФИЧЕСКАЯ ЧАСТЬ»**

№ п/п	№ п/п	Наименование документов	Стр.	Примечание
1	004ГП/2022-ПП1.С	<b>СОСТАВ ДОКУМЕНТАЦИИ ПО ПЛАНИРОВКЕ ТЕРРИТОРИИ</b>		
2	004ГП/2022- ПМ1.СО	<b>СОДЕРЖАНИЕ ТОМА</b>		
3	004ГП/2022- ПМ1.ГЧ	<b>Графическая часть</b>		
	1	Чертеж межевания территории		





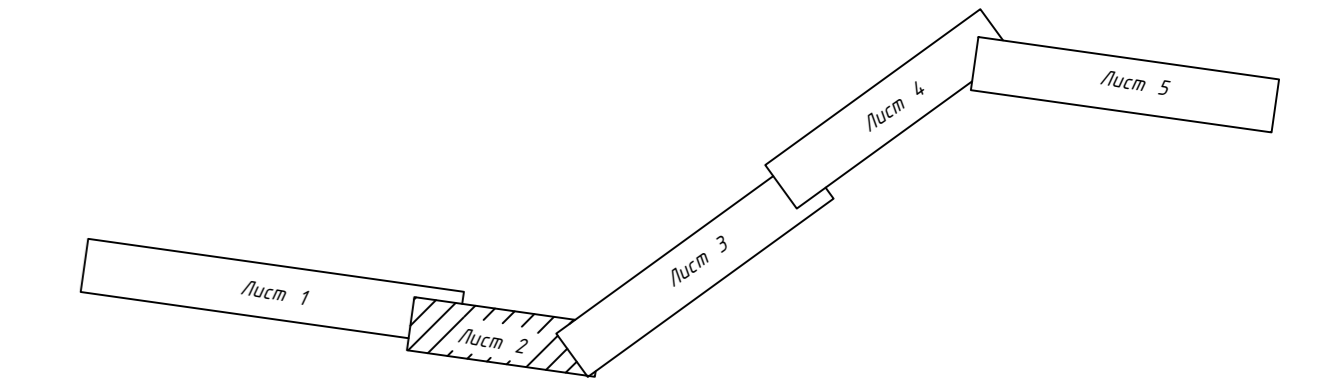
с. Старочеркасская,  
Аксайского района,  
Ростовской области.



Линия сводки с листом 1

Линия сводки с листом 3

СХЕМА РАСПОЛОЖЕНИЯ ЛИСТОВ

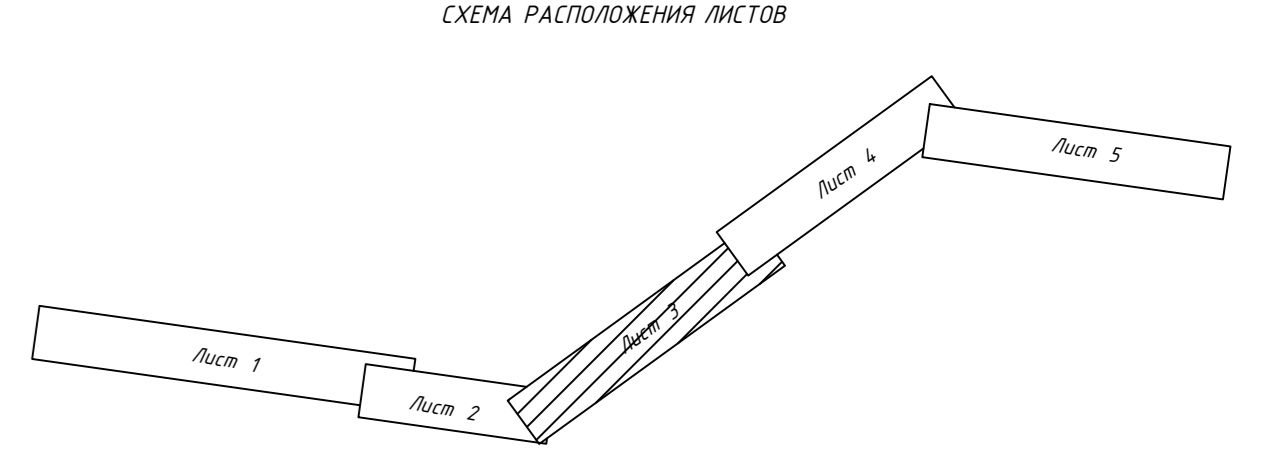
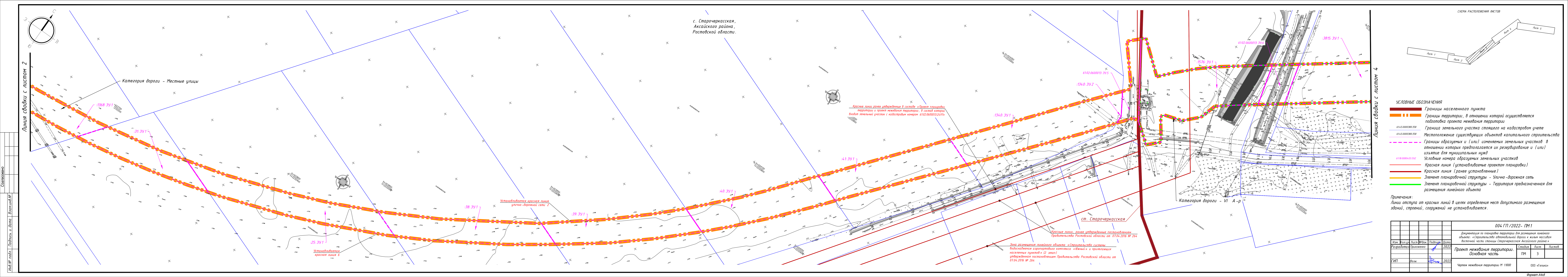


- УСЛОВНЫЕ ОБОЗНАЧЕНИЯ**
- Границы территории, в отношении которой осуществляется подготовка проекта межевания территории
  - Граница земельного участка стоящего на кадастровом учете
  - Местоположение существующих объектов капитального строительства
  - Границы образуемых и (или) изменяемых земельных участков в отношении которых предполагается их резервирование и (или) изъятие для муниципальных нужд
  - Условные номера образуемых земельных участков
  - Красная линия (устанавливаемые проектом планировки)
  - Элемент планировочной структуры - Улично-дорожная сеть

**Примечания:**  
Линии отступа от красных линий в целях определения мест допустимого размещения зданий, строений, сооружений не устанавливаются.

						004 ГП /2022- ПМ1			
						Документация по планировке территории для размещения линейного объекта : «Строительство автомобильной дороги к жилым массивам восточной части станции Старочеркасская Аксайского района »			
Изм.	Кол.уч.	Лист	№ док.	Подпись	Дата	Проект межевания территории. Основная часть	Стадия	Лист	Листов
Разработана	Приложенно				2022		ПМ	2	
1	Волк				2022	Чертеж межевания территории М 1:1000	000 «Гелика»		

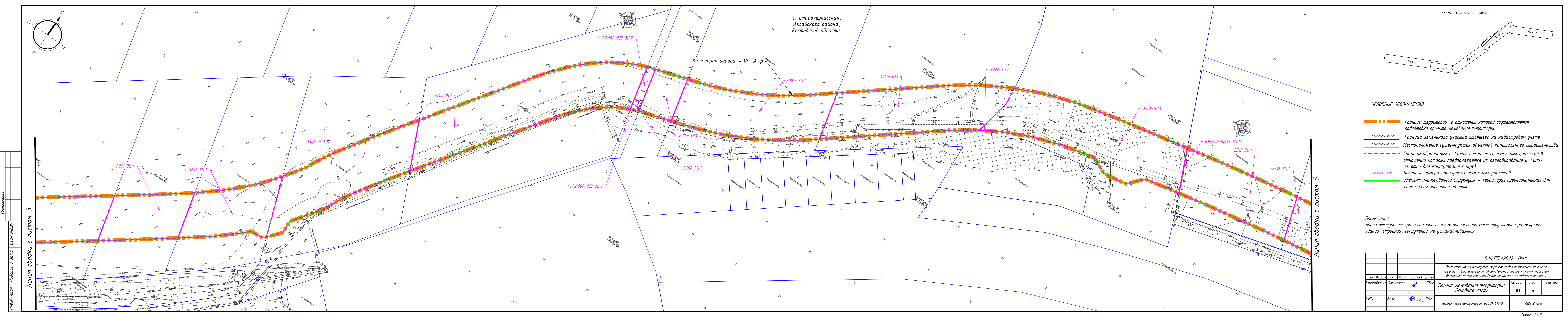
Формат А4х6



- УСЛОВНЫЕ ОБОЗНАЧЕНИЯ**
- Границы населенного пункта
  - Границы территории, в отношении которой осуществляется подготовка проекта межевания территории
  - Граница земельного участка стоящего на кадастровом учете
  - Местоположение существующих объектов капитального строительства
  - Границы образуемых и (или) изменяемых земельных участков в отношении которых предполагается их резервирование и (или) изъятие для муниципальных нужд
  - Условные номера образуемых земельных участков
  - Красная линия (устанавливаемые проектом планировки)
  - Красная линия (ранее установленные)
  - Элемент планировочной структуры - Улично-дорожная сеть
  - Элемент планировочной структуры - Территория предназначенная для размещения линейного объекта

Примечания:  
Линии отступа от красных линий в целях определения мест допустимого размещения зданий, строений, сооружений не устанавливаются.

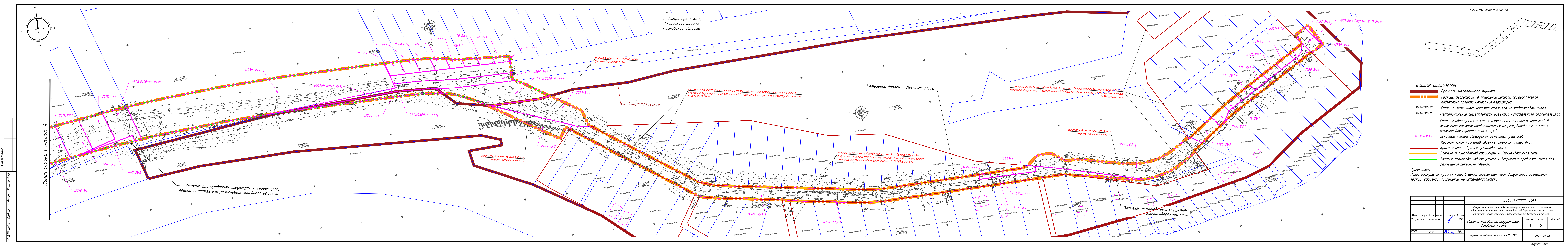
					004 ГП /2022- ПМ1				
					Документация по планировке территории для размещения линейного объекта: «Строительство автомобильной дороги к жилым массивам восточной части станции Старочеркасская Аксайского района»				
Изм.	Лист	№ док.	Подпись	Дата	Проект межевания территории. Основная часть	Стадия	Лист	Листов	
Разработал	Приложенно			2022		ПМ	3		
	Волк			2022	Чертеж межевания территории М 1:1000	000 «Геликс»			



- УСЛОВНЫЕ ОБОЗНАЧЕНИЯ
- Границы территории, в отношении которой осуществляется подготовка проекта межевания территории
  - Граница земельного участка стоящего на кадастровом учете
  - Местоположение существующих объектов капитального строительства
  - Границы образуемых и (или) изменяемых земельных участков в отношении которых предполагается их резервирование и (или) изъятие для муниципальных нужд
  - Условные номера образуемых земельных участков
  - Элемент планировочной структуры - Территория предназначенная для размещения линейного объекта

Примечания:  
Линии отступа от красных линий в целях определения мест допустимого размещения зданий, строений, сооружений не устанавливаются.

004 ГП /2022- ПМ1					
Документация по планировке территории для размещения линейного объекта: «Строительство автомобильной дороги к жилым массивам восточной части станции Старочеркасская Аксайского района»					
Изм.	Кол-во	Лист	№ док.	Подпись	Дата
Разработано	Приложено				2022
ГИП	Волк				2022
Проект межевания территории. Основная часть				Стандарт	Лист
Чертёж межевания территории М 1:1000				ПМ	4
				000 «Геликс»	



- УСЛОВНЫЕ ОБОЗНАЧЕНИЯ**
- Границы населенного пункта
  - Границы территории, в отношении которой осуществляется подготовка проекта межевания территории
  - Граница земельного участка стоящего на кадастровом учете
  - Местоположение существующих объектов капитального строительства
  - Границы образуемых и (или) изменяемых земельных участков в отношении которых предполагается их резервирование и (или) изъятие для муниципальных нужд
  - Условные номера образуемых земельных участков
  - Красная линия (устанавливаемые проектом планировки)
  - Красная линия (ранее установленные)
  - Элемент планировочной структуры - Улично-дорожная сеть
  - Элемент планировочной структуры - Территория предназначенная для размещения линейного объекта
- Примечания:**  
Линии отступа от красных линий в целях определения мест допустимого размещения зданий, строений, сооружений не устанавливаются.

					004 ГП/2022- ПМ1		
					Документация по планировке территории для размещения линейного объекта: «Строительство автомобильной дороги к жилым насадам восточной части станции Старочеркасская Аксайского района»		
Изм.	Кол.ч	Лист	Фок.	Подпись	Дата	Проект межевания территории. Основная часть.	Статья
Разработано	Приложено				2022		Лист
ГИП	Волк				2022		Листов
					Чертеж межевания территории М 1:1000	000 «Гелика»	